



ދިވެހިސަރުކާރުގެ ގެޒެޓް
ރިޕުބްލިކް ޖަޒީރާ ސަރުކާރުގެ ގެޒެޓް

ވ.ޖަ.ޒ. 11، ޕްރިންޓިންގ ސެކްޝަން.

2024 ވަނަ ދަަރަޙައްދު ޖުމްހޫރުވަ 06 ވަނަ ދުވަހުގެ ޖަޒީރާ ސަރުކާރުގެ ގެޒެޓް

ރިޕުބްލިކް ޖަޒީރާ ސަރުކާރުގެ ގެޒެޓް ޖަޒީރާ ސަރުކާރުގެ ގެޒެޓް



ދިވެހިސަރުކާރުގެ ގެޒެޓް
ރިޕުބްލިކް ޖަޒީރާ ސަރުކާރުގެ ގެޒެޓް



ދަތުރު

- 3 ހަފްތާ ދަތުރު ހަފްތާ ދަތުރު
- 5 1. ހަފްތާ ދަތުރު
- 6 2. ހަފްތާ ދަތުރު
- 6 3. ހަފްތާ ދަތުރު
- 7 4. ހަފްތާ ދަތުރު
- 9 5. ހަފްތާ ދަތުރު / ހަފްތާ ދަތުރު ހަފްތާ ދަތުރު
- 10 6. ހަފްތާ ދަތުރު ހަފްތާ ދަތުރު
- 16 7. ހަފްތާ ދަތުރު ހަފްތާ ދަތުރު
- 8. 2024 ވަނަ ހަފްތާ ދަތުރު ހަފްތާ ދަތުރު ހަފްތާ ދަތުރު
- 22 ހަފްތާ ދަތުރު ހަފްތާ ދަތުރު
- 23 9. ހަފްތާ ދަތުރު ހަފްތާ ދަތުރު ހަފްތާ ދަތުރު
- 26 10. ހަފްތާ ދަތުރު 2024 ވަނަ ހަފްތާ ދަތުރު ހަފްތާ ދަތުރު
- 54 11. 2024 ވަނަ ހަފްތާ ދަތުރު ހަފްތާ ދަތުރު ހަފްތާ ދަތުރު
- 64 12. ހަފްތާ ދަތުރު



නව කොටසක් එක් කිරීමේ කටයුතු

بِسْمِ اللَّهِ الرَّحْمَنِ الرَّحِيمِ

මහරජයාණනු අපට දන්වා සිටින බැවින් අපට කලින් කියා ඇති ආකාරයට මෙන්ම අදාළ ප්ලාන්ටේෂන් ආයතනයේ සේවය කළද එවැනි සේවයක් කළේ නැත. එහෙයින් මහරජයාණනුට අනුමැතිය ලබා දීමට අපි සූදානම් වෙමු. මහරජයාණනුගේ දේශපාලනික අභිමතයට අනුව මහරජයාණනුගේ අනුමැතිය ලබා දීමට අපි සූදානම් වෙමු. මහරජයාණනුගේ දේශපාලනික අභිමතයට අනුව මහරජයාණනුගේ අනුමැතිය ලබා දීමට අපි සූදානම් වෙමු.

2010/7 දින 108 වන කොටසක් එක් කිරීමේ කටයුතු 2024 වන වාර්තාව 06 වන වාර්තාව 06 වන වාර්තාව 06 වන වාර්තාව. මහරජයාණනුගේ අනුමැතිය ලබා දීමට අපි සූදානම් වෙමු. මහරජයාණනුගේ දේශපාලනික අභිමතයට අනුව මහරජයාණනුගේ අනුමැතිය ලබා දීමට අපි සූදානම් වෙමු. මහරජයාණනුගේ දේශපාලනික අභිමතයට අනුව මහරජයාණනුගේ අනුමැතිය ලබා දීමට අපි සූදානම් වෙමු.

මහරජයාණනුගේ අනුමැතිය ලබා දීමට අපි සූදානම් වෙමු. මහරජයාණනුගේ දේශපාලනික අභිමතයට අනුව මහරජයාණනුගේ අනුමැතිය ලබා දීමට අපි සූදානම් වෙමු. මහරජයාණනුගේ දේශපාලනික අභිමතයට අනුව මහරජයාණනුගේ අනුමැතිය ලබා දීමට අපි සූදානම් වෙමු.

මහරජයාණනුගේ අනුමැතිය ලබා දීමට අපි සූදානම් වෙමු. මහරජයාණනුගේ දේශපාලනික අභිමතයට අනුව මහරජයාණනුගේ අනුමැතිය ලබා දීමට අපි සූදානම් වෙමු. මහරජයාණනුගේ දේශපාලනික අභිමතයට අනුව මහරජයාණනුගේ අනුමැතිය ලබා දීමට අපි සූදානම් වෙමු.

මහරජයාණනුගේ අනුමැතිය ලබා දීමට අපි සූදානම් වෙමු. මහරජයාණනුගේ දේශපාලනික අභිමතයට අනුව මහරජයාණනුගේ අනුමැතිය ලබා දීමට අපි සූදානම් වෙමු. මහරජයාණනුගේ දේශපාලනික අභිමතයට අනුව මහරජයාණනුගේ අනුමැතිය ලබා දීමට අපි සූදානම් වෙමු.



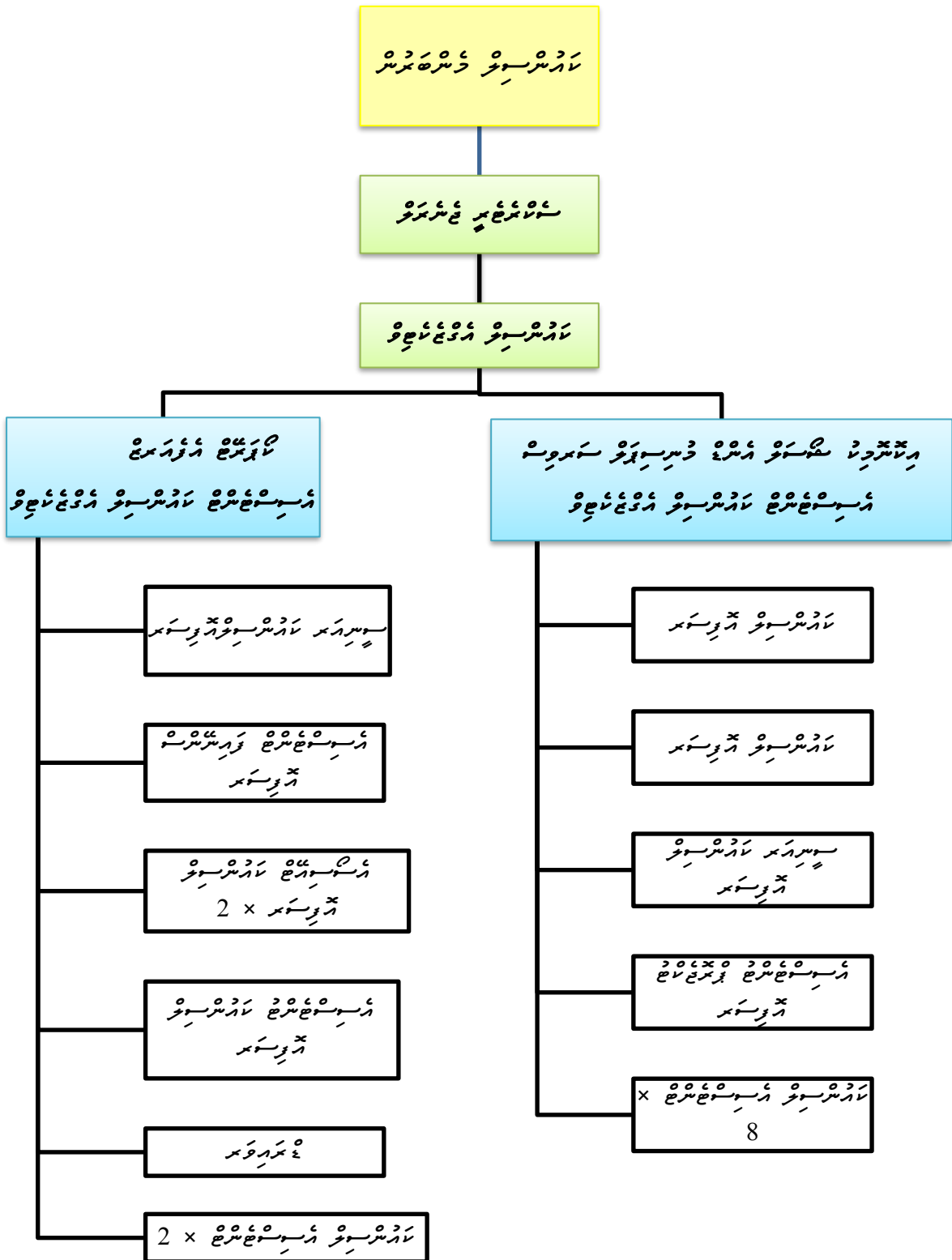
1. ބަޔާން

ހުށަހަޅާ ފަރާތްތަކުގެ ފަރާތުން ގެޒެޓްގައި ބަޔާންކުރާ ގޮތަށް 2010/7 ގައި 109 ވަނަ ފަންނުގެ (ނ) ގަވާއިދުތަކުގެ ދަށުން 2024 ވަނަ އަރުމުގެ ތަޢާރު 06 ވަނަ ދަވަދުގެ ނަންބަރުގައި ރާއްޖޭގެ ސަރުކާރުގެ ގެޒެޓްގައި ބަޔާންކުރާ ގޮތެވެ.

ހުށަހަޅާ ފަރާތްތަކުގެ ފަރާތުން ގެޒެޓްގައި ބަޔާންކުރާ ގޮތަށް 2010/7 ގައި 109 ވަނަ ފަންނުގެ (ނ) ގަވާއިދުތަކުގެ ދަށުން 2024 ވަނަ އަރުމުގެ ތަޢާރު 06 ވަނަ ދަވަދުގެ ނަންބަރުގައި ރާއްޖޭގެ ސަރުކާރުގެ ގެޒެޓްގައި ބަޔާންކުރާ ގޮތެވެ.



4. පළාතේ සේවාවන්



නැගීම් සම්බන්ධ කරුණු

1. බිම් මිල, නැගීම් මිල
2. අලුත් ගිණුම්, නැගීම් මිල
3. අලුත් මිල, නැගීම් මිල
4. සේවා මිල, නැගීම් මිල
5. සේවා, නැගීම් මිල

නැගීම් කොන්දේසි

1. කොන්දේසි, සේවා මිල
2. සේවා මිල, නැගීම් මිල
3. අලුත් මිල, සේවා මිල
4. නැගීම් මිල, නැගීම් මිල
5. නැගීම් මිල, නැගීම් මිල
6. නැගීම් මිල, නැගීම් මිල
7. නැගීම් මිල, නැගීම් මිල
8. නැගීම් මිල, නැගීම් මිල
9. නැගීම් මිල, නැගීම් මිල
10. නැගීම් මිල, නැගීම් මිල
11. නැගීම් මිල, නැගීම් මිල
12. නැගීම් මිල, නැගීම් මිල
13. නැගීම් මිල, නැගීම් මිල
14. නැගීම් මිල, නැගීම් මිල

නැගීම් කොන්දේසි

1. නැගීම් මිල $1 \times$
2. සේවා මිල $1 \times$
3. නැගීම් මිල $2 \times$
4. නැගීම් මිල $1 \times$
5. නැගීම් මිල $4 \times$



6. ප්‍රධාන ව්‍යාපෘති

2024 වසර 11 වන විවෘත මධ්‍යම කාර්යසාධන වාර්ෂික වාර්තාව 30 දින තුළ ප්‍රධාන ව්‍යාපෘති

ව්‍යාපෘති නම	ව්‍යාපෘති සිදු කිරීමේ ස්ථර				ව්‍යාපෘති විස්තර	#
	Q4	Q3	Q2	Q1		
100%			✓	✓	2024 වසර 11 වන විවෘත මධ්‍යම කාර්යසාධන වාර්ෂික වාර්තාව	1
			✓	✓	ව්‍යාපෘති සිදු කිරීම	
			✓	✓	ව්‍යාපෘති ක්‍රියාත්මක කිරීම	
			✓	✓	ව්‍යාපෘති නිම කිරීම	
100%			✓		ව්‍යාපෘති 1 සහ 2 වැනි කොටස සම්බන්ධව ව්‍යාපෘති සිදු කිරීම	2
100%			✓	✓	ව්‍යාපෘති ක්‍රියාත්මක කිරීම	3
100%			✓	✓	ව්‍යාපෘති ක්‍රියාත්මක කිරීම	4
100%					ව්‍යාපෘති ක්‍රියාත්මක කිරීම	5
100%			✓	✓	ව්‍යාපෘති ක්‍රියාත්මක කිරීම	6
100%			✓		ව්‍යාපෘති ක්‍රියාත්මක කිරීම	7
100%				✓	ව්‍යාපෘති ක්‍රියාත්මක කිරීම	8
100%			✓	✓	ව්‍යාපෘති ක්‍රියාත්මක කිරීම	9
100%					ව්‍යාපෘති ක්‍රියාත්මක කිරීම	10

100%			✓	✓	ދަތުރު ފަންނަ ދަތުރު ފަންނަ ދަތުރު ފަންނަ ދަތުރު	11
100%			✓		ދަތުރު ފަންނަ ދަތުރު ފަންނަ ދަތުރު ފަންނަ ދަތުރު	12
50%			✓	✓	ދަތުރު ފަންނަ ދަތުރު ފަންނަ ދަތުރު ފަންނަ ދަތުރު	13
0%			✓		ދަތުރު ފަންނަ ދަތުރު ފަންނަ ދަތުރު ފަންނަ ދަތުރު	14
20%				✓	ދަތުރު ފަންނަ ދަތުރު ފަންނަ ދަތުރު ފަންނަ ދަތުރު	15
0%			✓		ދަތުރު ފަންނަ ދަތުރު ފަންނަ ދަތުރު ފަންނަ ދަތުރު	16
100%				✓	ދަތުރު ފަންނަ ދަތުރު ފަންނަ ދަތުރު ފަންނަ ދަތުރު	17
100%			✓	✓	ދަތުރު ފަންނަ ދަތުރު ފަންނަ ދަތުރު ފަންނަ ދަތުރު	18
100%			✓	✓	ދަތުރު ފަންނަ ދަތުރު ފަންނަ ދަތުރު ފަންނަ ދަތުރު	19
50%			✓	✓	ދަތުރު ފަންނަ ދަތުރު ފަންނަ ދަތުރު ފަންނަ ދަތުރު	20
100%			✓	✓	ދަތުރު ފަންނަ ދަތުރު ފަންނަ ދަތުރު ފަންނަ ދަތުރު	21
50%			✓	✓	ދަތުރު ފަންނަ ދަތުރު ފަންނަ ދަތުރު ފަންނަ ދަތުރު	22
100%			✓		ދަތުރު ފަންނަ ދަތުރު ފަންނަ ދަތުރު ފަންނަ ދަތުރު	23
100%			✓	✓	ދަތުރު ފަންނަ ދަތުރު ފަންނަ ދަތުރު ފަންނަ ދަތުރު	24
100%			✓	✓	ދަތުރު ފަންނަ ދަތުރު ފަންނަ ދަތުރު ފަންނަ ދަތުރު	25
100%			✓	✓	ދަތުރު ފަންނަ ދަތުރު ފަންނަ ދަތުރު ފަންނަ ދަތުރު	26



100%			✓	✓	ހަރަކުދީ ހަރަކުދީ ހަރަކުދީ ހަރަކުދީ ހަރަކުދީ ހަރަކުދީ	54
100%			✓	✓	ހަރަކުދީ ހަރަކުދީ ހަރަކުދީ ހަރަކުދީ ހަރަކުދީ ހަރަކުދީ	55
50%			✓	✓	ހަރަކުދީ ހަރަކުދީ ހަރަކުދީ ހަރަކުދީ ހަރަކުދީ ހަރަކުދީ	56
50%			✓	✓	ހަރަކުދީ ހަރަކުދީ ހަރަކުދީ ހަރަކުދީ ހަރަކުދީ ހަރަކުދީ	57
50%			✓	✓	ހަރަކުދީ ހަރަކުދީ ހަރަކުދީ ހަރަކުދީ ހަރަކުދީ ހަރަކުދީ	58
100%			✓	✓	ހަރަކުދީ ހަރަކުދީ ހަރަކުދީ ހަރަކުދީ ހަރަކުދީ ހަރަކުދީ	59
0%			✓		ހަރަކުދީ ހަރަކުދީ ހަރަކުދީ ހަރަކުދީ ހަރަކުދީ ހަރަކުދީ	60
100%			✓	✓	ހަރަކުދީ ހަރަކުދީ ހަރަކުދީ ހަރަކުދީ ހަރަކުދީ ހަރަކުދީ	61
100%			✓	✓	ހަރަކުދީ ހަރަކުދީ ހަރަކުދީ ހަރަކުދީ ހަރަކުދީ ހަރަކުދީ	62
100%			✓	✓	ހަރަކުދީ ހަރަކުދީ ހަރަކުދީ ހަރަކުދީ ހަރަކުދީ ހަރަކުދީ	63
100%			✓	✓	ހަރަކުދީ ހަރަކުދީ ހަރަކުދީ ހަރަކުދީ ހަރަކުދީ ހަރަކުދީ	64
100%			✓	✓	ހަރަކުދީ ހަރަކުދީ ހަރަކުދީ ހަރަކުދީ ހަރަކުދީ ހަރަކުދީ	65
100%				✓	ހަރަކުދީ ހަރަކުދީ ހަރަކުދީ ހަރަކުދީ ހަރަކުދީ ހަރަކުދީ	66
100%			✓	✓	ހަރަކުދީ ހަރަކުދީ ހަރަކުދީ ހަރަކުދީ ހަރަކުދީ ހަރަކުދީ	67
100%				✓	ހަރަކުދީ ހަރަކުދީ ހަރަކުދީ ހަރަކުދީ ހަރަކުދީ ހަރަކުދީ	68





7. ފަންޓު ފަންޓު ފަންޓު
ފަންޓު ފަންޓު ފަންޓު
2024 ވަނަ ފަހަރުގެ ފަންޓު

ފަންޓު ފަންޓު
 10 ވަނަ ފަހަރުގެ ފަންޓު 2024 ވަނަ ފަހަރުގެ ފަންޓު
 04 ވަނަ ފަހަރުގެ ފަންޓު
 141 ވަނަ ފަހަރުގެ ފަންޓު ފަންޓު ފަންޓު
 ފަންޓު ފަންޓު ފަންޓު



ފަންޓު ފަންޓު ފަންޓު ފަންޓު
ފަންޓު ފަންޓު ފަންޓު ފަންޓު
ފަންޓު ފަންޓު ފަންޓު ފަންޓު

ފަންޓު ފަންޓު ފަންޓު ފަންޓު
 ފަންޓު ފަންޓު ފަންޓު ފަންޓު
 ފަންޓު ފަންޓު ފަންޓު ފަންޓު
 2024 ވަނަ ފަހަރުގެ ފަންޓު 6
 ފަންޓު ފަންޓު ފަންޓު ފަންޓު



ފަންޓު ފަންޓު ފަންޓު ފަންޓު
ފަންޓު ފަންޓު ފަންޓު ފަންޓު
ފަންޓު ފަންޓު ފަންޓު ފަންޓު

ފަންޓު ފަންޓު ފަންޓު ފަންޓު
 ފަންޓު ފަންޓު ފަންޓު ފަންޓު
 ފަންޓު ފަންޓު ފަންޓު ފަންޓު
 ފަންޓު ފަންޓު ފަންޓު ފަންޓު
 ފަންޓު ފަންޓު ފަންޓު ފަންޓު



ފަންޓު ފަންޓު ފަންޓު ފަންޓު
ފަންޓު ފަންޓު ފަންޓު ފަންޓު
ފަންޓު ފަންޓު ފަންޓު ފަންޓު

ފަންޓު ފަންޓު ފަންޓު ފަންޓު
 ފަންޓު ފަންޓު ފަންޓު ފަންޓު
 ފަންޓު ފަންޓު ފަންޓު ފަންޓު
 ފަންޓު ފަންޓު ފަންޓު ފަންޓު
 ފަންޓު ފަންޓު ފަންޓު ފަންޓު





ފ. ޖަނަވަރު ޖަނަވަރު ފަތުރުވެރިން

މ. ޖަނަވަރު ޖަނަވަރު ފަތުރުވެރިން

މަތި

މި ފަތުރުވެރިންގެ ފަތުރުވެރިން
 ޖަނަވަރު ޖަނަވަރު ފަތުރުވެރިން
 ފަތުރުވެރިން ފަތުރުވެރިން
 ޖަނަވަރު ޖަނަވަރު ފަތުރުވެރިން
 ފަތުރުވެރިން ފަތުރުވެރިން
 ފަތުރުވެރިން ފަތުރުވެރިން
 ފަތުރުވެރިން ފަތުރުވެރިން
 ފަތުރުވެރިން ފަތުރުވެރިން
 ފަތުރުވެރިން ފަތުރުވެރިން



ފަތުރުވެރިން ފަތުރުވެރިން

ފަތުރުވެރިން ފަތުރުވެރިން

ފަތުރުވެރިން ފަތުރުވެރިން
 ފަތުރުވެރިން ފަތުރުވެރިން
 ފަތުރުވެރިން ފަތުރުވެރިން
 ފަތުރުވެރިން ފަތުރުވެރިން
 ފަތުރުވެރިން ފަތުރުވެރިން
 ފަތުރުވެރިން ފަތުރުވެރިން
 ފަތުރުވެރިން ފަތުރުވެރިން
 ފަތުރުވެރިން ފަތުރުވެރިން
 ފަތުރުވެރިން ފަތުރުވެރިން
 ފަތުރުވެރިން ފަތުރުވެރިން



ފަތުރުވެރިން ފަތުރުވެރިން

ފަތުރުވެރިން ފަތުރުވެރިން

18 ޖަނަވަރު 2024 ވަނަ ހަފްތާ
 ފަތުރުވެރިން ފަތުރުވެރިން
 ފަތުރުވެރިން ފަތުރުވެރިން
 ފަތުރުވެރިން ފަތުރުވެރިން
 ފަތުރުވެރިން ފަތުރުވެރިން
 ފަތުރުވެރިން ފަތުރުވެރިން
 ފަތުރުވެރިން ފަތުރުވެރިން
 ފަތުރުވެރިން ފަތުރުވެރިން
 ފަތުރުވެރިން ފަތުރުވެރިން
 ފަތުރުވެރިން ފަތުރުވެރިން





تَمْرَهَوَزِي وَسَهَرَوَزِي
تَمْرَهَوَزِي وَسَهَرَوَزِي
تَمْرَهَوَزِي وَسَهَرَوَزِي
تَمْرَهَوَزِي وَسَهَرَوَزِي
تَمْرَهَوَزِي وَسَهَرَوَزِي
تَمْرَهَوَزِي وَسَهَرَوَزِي
تَمْرَهَوَزِي وَسَهَرَوَزِي



2023-2024 وِسَرِ اَرْتَمَرْتِي تَمْرَهَوَزِي
تَمْرَهَوَزِي وَسَهَرَوَزِي
تَمْرَهَوَزِي وَسَهَرَوَزِي
تَمْرَهَوَزِي وَسَهَرَوَزِي
تَمْرَهَوَزِي وَسَهَرَوَزِي
تَمْرَهَوَزِي وَسَهَرَوَزِي
تَمْرَهَوَزِي وَسَهَرَوَزِي



2023-2024 وِسَرِ اَرْتَمَرْتِي تَمْرَهَوَزِي
تَمْرَهَوَزِي وَسَهَرَوَزِي
تَمْرَهَوَزِي وَسَهَرَوَزِي
تَمْرَهَوَزِي وَسَهَرَوَزِي
تَمْرَهَوَزِي وَسَهَرَوَزِي
تَمْرَهَوَزِي وَسَهَرَوَزِي
تَمْرَهَوَزِي وَسَهَرَوَزِي





މިއަހަރުގެ ރިޖިސްޓްރޭޝަން ފެންނަން ދެންނެވުމަށް ފަދަ ބޭނުންވާ ފަރާތްތަކުގެ ފަރާތުން ސަލާމް ފޮނުވާލެއްވުމަށް ބޭނުންވަނީ. ސަރުކާރުގެ ފަރާތުން ފަދަ ބޭނުންވާ ފަރާތްތަކުގެ ފަރާތުން ސަލާމް ފޮނުވާލެއްވުމަށް ބޭނުންވަނީ.



ސަރުކާރުގެ ފަރާތުން ފަދަ ބޭނުންވާ ފަރާތްތަކުގެ ފަރާތުން ސަލާމް ފޮނުވާލެއްވުމަށް ބޭނުންވަނީ. ސަރުކާރުގެ ފަރާތުން ފަދަ ބޭނުންވާ ފަރާތްތަކުގެ ފަރާތުން ސަލާމް ފޮނުވާލެއްވުމަށް ބޭނުންވަނީ.



ސަރުކާރުގެ ފަރާތުން ފަދަ ބޭނުންވާ ފަރާތްތަކުގެ ފަރާތުން ސަލާމް ފޮނުވާލެއްވުމަށް ބޭނުންވަނީ. ސަރުކާރުގެ ފަރާތުން ފަދަ ބޭނުންވާ ފަރާތްތަކުގެ ފަރާތުން ސަލާމް ފޮނުވާލެއްވުމަށް ބޭނުންވަނީ.





නිවැරදිව සහ මධ්‍යස්ථව තීරණ
ගැනීමට මනා මිනිසුන්
තෝරා ගැනීමට දැනට
දායකව තිබේ.
පාසල්වලට පැමිණීමේදී මධ්‍යස්ථව
කාර්යයන් සම්බන්ධ
සාකච්ඡා කිරීමට
දැනට දායකව තිබේ.
දැනට තිබෙන වැඩ
සටහන අනුව පාසල්වලට
දැනට දායකව තිබේ.



2024-2025 වසරේ පාසල්වල
සම්පූර්ණ ප්‍රවේශයේදී
පාසල්වලට
12 වැනි දා දක්වා
2024 වසරේ
පාසල්වලට
ප්‍රවේශයේදී
පාසල්වලට
ප්‍රවේශයේදී



පාසල්වලට පැමිණීමේදී මධ්‍යස්ථව
කාර්යයන් සම්බන්ධ
සාකච්ඡා කිරීමට
දැනට දායකව තිබේ.
පාසල්වලට පැමිණීමේදී මධ්‍යස්ථව
කාර්යයන් සම්බන්ධ
සාකච්ඡා කිරීමට
දැනට දායකව තිබේ.
පාසල්වලට පැමිණීමේදී මධ්‍යස්ථව
කාර්යයන් සම්බන්ධ
සාකච්ඡා කිරීමට
දැනට දායකව තිබේ.
5000/
රුපියල්වලින්
දැනට දායකව තිබේ.



නිවැරදිව සහ මධ්‍යස්ථව තීරණ
ගැනීමට මනා මිනිසුන්
තෝරා ගැනීමට දැනට
දායකව තිබේ.
පාසල්වලට පැමිණීමේදී මධ්‍යස්ථව
කාර්යයන් සම්බන්ධ
සාකච්ඡා කිරීමට
දැනට දායකව තිබේ.
පාසල්වලට පැමිණීමේදී මධ්‍යස්ථව
කාර්යයන් සම්බන්ධ
සාකච්ඡා කිරීමට
දැනට දායකව තිබේ.
16-18 වැනි දා දක්වා
දැනට දායකව තිබේ.

	<p>සෞඛ්‍ය ප්‍රවර්ධන ක්‍රියා</p> <p>සෞඛ්‍ය ප්‍රවර්ධන ක්‍රියා මගින් ප්‍රජාවේ සෞඛ්‍ය තත්වය වැඩිදියුණු කිරීම සඳහා ප්‍රවර්ධන ක්‍රියා සිදු කළේය.</p>
	<p>සෞඛ්‍ය ප්‍රවර්ධන ක්‍රියා</p> <p>21 වැනි කාර්යසාධන වාර්ෂික වාර්තාවේ 2024 වසරේදී සෞඛ්‍ය ප්‍රවර්ධන ක්‍රියා සිදු කළේය. මෙහිදී ප්‍රජාවේ සෞඛ්‍ය තත්වය වැඩිදියුණු කිරීම සඳහා ප්‍රවර්ධන ක්‍රියා සිදු කළේය.</p>
	<p>සෞඛ්‍ය ප්‍රවර්ධන ක්‍රියා</p> <p>සෞඛ්‍ය ප්‍රවර්ධන ක්‍රියා මගින් ප්‍රජාවේ සෞඛ්‍ය තත්වය වැඩිදියුණු කිරීම සඳහා ප්‍රවර්ධන ක්‍රියා සිදු කළේය.</p>
 <p>1922</p>	<p>පුරාණ භාණ්ඩාගාර</p> <p>පුරාණ භාණ්ඩාගාරයේදී ප්‍රජාවේ සෞඛ්‍ය තත්වය වැඩිදියුණු කිරීම සඳහා ප්‍රවර්ධන ක්‍රියා සිදු කළේය.</p>





އަހަރުގެ ފަންޖަރު ފޯމުގެ ސަބަބުން
އަހަރުގެ ފަންޖަރު ފޯމުގެ ސަބަބުން
 ފަންޖަރު ފޯމުގެ ސަބަބުން
 ފަންޖަރު ފޯމުގެ ސަބަބުން
 ފަންޖަރު ފޯމުގެ ސަބަބުން
 ފަންޖަރު ފޯމުގެ ސަބަބުން
 ފަންޖަރު ފޯމުގެ ސަބަބުން



އަހަރުގެ ފަންޖަރު ފޯމުގެ ސަބަބުން
އަހަރުގެ ފަންޖަރު ފޯމުގެ ސަބަބުން
 ފަންޖަރު ފޯމުގެ ސަބަބުން
 ފަންޖަރު ފޯމުގެ ސަބަބުން
 ފަންޖަރު ފޯމުގެ ސަބަބުން
 ފަންޖަރު ފޯމުގެ ސަބަބުން
 ފަންޖަރު ފޯމުގެ ސަބަބުން
 ފަންޖަރު ފޯމުގެ ސަބަބުން



އަހަރުގެ ފަންޖަރު ފޯމުގެ ސަބަބުން
އަހަރުގެ ފަންޖަރު ފޯމުގެ ސަބަބުން
 ފަންޖަރު ފޯމުގެ ސަބަބުން
 ފަންޖަރު ފޯމުގެ ސަބަބުން
 ފަންޖަރު ފޯމުގެ ސަބަބުން
 ފަންޖަރު ފޯމުގެ ސަބަބުން
 ފަންޖަރު ފޯމުގެ ސަބަބުން



އަހަރުގެ ފަންޖަރު ފޯމުގެ ސަބަބުން
އަހަރުގެ ފަންޖަރު ފޯމުގެ ސަބަބުން
 ފަންޖަރު ފޯމުގެ ސަބަބުން
 ފަންޖަރު ފޯމުގެ ސަބަބުން
 ފަންޖަރު ފޯމުގެ ސަބަބުން
 ފަންޖަރު ފޯމުގެ ސަބަބުން
 ފަންޖަރު ފޯމުގެ ސަބަބުން
 ފަންޖަރު ފޯމުގެ ސަބަބުން



	<p>٧٢٠٢ ٧٢٠٢ ٧٢٠٢ ٧٢٠٢ ٧٢٠٢ ٧٢٠٢ ٧٢٠٢ ٧٢٠٢ ٧٢٠٢ ٧٢٠٢ ٧٢٠٢ ٧٢٠٢ ٧٢٠٢ ٧٢٠٢ ٧٢٠٢ ٧٢٠٢ ٧٢٠٢ ٧٢٠٢ ٧٢٠٢ ٧٢٠٢ ٧٢٠٢ ٧٢٠٢ ٧٢٠٢ ٧٢٠٢ ٧٢٠٢ ٧٢٠٢ ٧٢٠٢ ٧٢٠٢ ٧٢٠٢ ٧٢٠٢ ٧٢٠٢ ٧٢٠٢ ٧٢٠٢ ٧٢٠٢ ٧٢٠٢ ٧٢٠٢ ٧٢٠٢ ٧٢٠٢ ٧٢٠٢ ٧٢٠٢</p>
 	<p>٧٢٠٢ ٧٢٠٢ ٧٢٠٢ ٧٢٠٢ ٧٢٠٢ ٧٢٠٢ ٧٢٠٢ ٧٢٠٢ ٧٢٠٢ ٧٢٠٢ ٧٢٠٢ ٧٢٠٢ ٧٢٠٢ ٧٢٠٢ ٧٢٠٢ ٧٢٠٢ ٧٢٠٢ ٧٢٠٢ ٧٢٠٢ ٧٢٠٢ ٧٢٠٢ ٧٢٠٢ ٧٢٠٢ ٧٢٠٢ ٧٢٠٢ ٧٢٠٢ ٧٢٠٢ ٧٢٠٢ ٧٢٠٢ ٧٢٠٢ ٧٢٠٢ ٧٢٠٢ ٧٢٠٢ ٧٢٠٢ ٧٢٠٢ ٧٢٠٢ ٧٢٠٢ ٧٢٠٢ ٧٢٠٢ ٧٢٠٢ ٧٢٠٢ ٧٢٠٢ ٧٢٠٢ ٧٢٠٢ ٧٢٠٢ ٧٢٠٢ ٧٢٠٢ ٧٢٠٢ ٧٢٠٢ ٧٢٠٢ ٧٢٠٢ ٧٢٠٢ ٧٢٠٢ ٧٢٠٢ ٧٢٠٢ ٧٢٠٢</p>



ދިވެހި ސަރުކާރުގެ ފަރާތުން
ދިވެހި ސަރުކާރުގެ ފަރާތުން
ކަނޑު ދަނޑު
 2024 ވަނަ ހަފްތާގެ ތިރިން 06 ވަނަ ދަށުގެ ހަފްތާގެ ތިރިން ރަދީފުގެ ހަފްތާގެ ތިރިން



ކަނޑު ދަނޑު
ފަރާތުން
 2024 ވަނަ ހަފްތާގެ ތިރިން 06 ވަނަ ދަށުގެ ހަފްތާގެ ތިރިން ރަދީފުގެ ހަފްތާގެ ތިރިން



2024-2023 ވަނަ ހަފްތާގެ ތިރިން
2023 ވަނަ ހަފްތާގެ ތިރިން
ފަރާތުން
 2024 ވަނަ ހަފްތާގެ ތިރިން 06 ވަނަ ދަށުގެ ހަފްތާގެ ތިރިން ރަދީފުގެ ހަފްތާގެ ތިރިން





1445 වසරේ මැතිවරණ පිළිබඳව

අතිරේක, පළාත් මට්ටමේ මැතිවරණ
සංයුක්ත මැතිවරණයක් සිදු කිරීම.

ඊ ක්විටු පිළිබඳව මැතිවරණ සභාව
 මැතිවරණ කමිෂනර්, ජන. සභාව
 මැතිවරණ පිළිබඳව මැතිවරණ කමිෂනර්, ජන. සභාව
 ඊ මැතිවරණ කමිෂනර් සභාව
 සභාවේ සාමාජිකයන්.



මැතිවරණ කමිෂනර්

සමාජ මාධ්‍ය මගින් මැතිවරණ
සන්නිවේදන සේවාවක් සැපයීම.

මැතිවරණ කමිෂනර් සභාව
 මැතිවරණ කමිෂනර් සභාව
 මැතිවරණ කමිෂනර් සභාව



මැතිවරණ කමිෂනර් සභාව

විශේෂ සාකච්ඡා සඳහා
විවෘත වෛකල්‍ය සැලසුමක් සිදු කිරීම.

මැතිවරණ කමිෂනර් සභාව
 මැතිවරණ කමිෂනර් සභාව
 මැතිවරණ කමිෂනර් සභාව
 මැතිවරණ කමිෂනර් සභාව
 මැතිවරණ කමිෂනර් සභාව
 මැතිවරණ කමිෂනර් සභාව
 මැතිවරණ කමිෂනර් සභාව
 මැතිවරණ කමිෂනර් සභාව
 මැතිවරණ කමිෂනර් සභාව
 මැතිවරණ කමිෂනර් සභාව
 මැතිවරණ කමිෂනර් සභාව
 මැතිවරණ කමිෂනර් සභාව
 මැතිවරණ කමිෂනර් සභාව
 මැතිවරණ කමිෂනර් සභාව
 මැතිවරණ කමිෂනර් සභාව
 මැතිවරණ කමිෂනර් සභාව
 මැතිවරණ කමිෂනර් සභාව



ސަރުކާރުގެ ޖަލްސާ ގުޅިގެން
 2024 ވަނަ ފަންޓު ފަލްޖަވާ 09 ޅެރި ދުވަހު.
 ދެވަނަ ދުވަހު.



ސަރުކާރުގެ ޖަލްސާ ގުޅިގެން
ފަލްޖަވާ ގެ އިތުރު ޖަލްސާ ގުޅިގެން
އެ ފަލްޖަވާ ގުޅިގެން ސަރުކާރުގެ
ނެޔަންޓިއަލް ސަރުކާރުގެ ދާއިރާއި
 ގުޅިގެން ސަރުކާރުގެ ޖަލްސާ ގުޅިގެން
 ޅެރި ދުވަހު ފަލްޖަވާ ގުޅިގެން
 ސަރުކާރުގެ ޖަލްސާ ގުޅިގެން
 ދެވަނަ ދުވަހު
 ދަސަތްރުވަ ނެޔަންޓިއަލް ސަރުކާރުގެ ދާއިރާއި
 ސަރުކާރުގެ ޖަލްސާ ގުޅިގެން
 ސަރުކާރުގެ ޖަލްސާ ގުޅިގެން
 ސަރުކާރުގެ ޖަލްސާ ގުޅިގެން
 ސަރުކާރުގެ ޖަލްސާ ގުޅިގެން.





ޖަލްސާ ބޭއްވި ދުވަސް
ފަންޓު ބޭއްވި ދުވަސް
ރިޖިސްޓްރޭޝަން
 ރިޖިސްޓްރޭޝަން ފަންޓު
 ފަންޓު ބޭއްވި ދުވަސް ފަންޓު
 ފަންޓު ބޭއްވި ދުވަސް ފަންޓު
 ފަންޓު ބޭއްވި ދުވަސް ފަންޓު
 22.05.2024 ގައި ބޭއްވި
 ފަންޓު ބޭއްވި ދުވަސް ފަންޓު
 ރިޖިސްޓްރޭޝަން ފަންޓު.



ފަންޓު ބޭއްވި ދުވަސް
ފަންޓު ބޭއްވި ދުވަސް
ރިޖިސްޓްރޭޝަން
 ރިޖިސްޓްރޭޝަން ފަންޓު
 ފަންޓު ބޭއްވި ދުވަސް ފަންޓު
 ފަންޓު ބޭއްވި ދުވަސް ފަންޓު
 ފަންޓު ބޭއްވި ދުވަސް ފަންޓު
 ފަންޓު ބޭއްވި ދުވަސް ފަންޓު
 ފަންޓު ބޭއްވި ދުވަސް ފަންޓު



2024-2025 ވަނަ ހަފްތާ
ފަންޓު ބޭއްވި ދުވަސް
 2024-2025 ވަނަ ހަފްތާ
 ފަންޓު ބޭއްވި ދުވަސް ފަންޓު
 26 ގައި ބޭއްވި ފަންޓު
 ފަންޓު ބޭއްވި ދުވަސް ފަންޓު
 ފަންޓު ބޭއްވި ދުވަސް ފަންޓު
 ފަންޓު ބޭއްވި ދުވަސް ފަންޓު
 ފަންޓު ބޭއްވި ދުވަސް ފަންޓު



ރިޖިސްޓްރޭޝަން ފަންޓު
ފަންޓު ބޭއްވި ދުވަސް
 ފަންޓު ބޭއްވި ދުވަސް ފަންޓު
 ފަންޓު ބޭއްވި ދުވަސް ފަންޓު
 ފަންޓު ބޭއްވި ދުވަސް ފަންޓު
 ފަންޓު ބޭއްވި ދުވަސް ފަންޓު
 ފަންޓު ބޭއްވި ދުވަސް ފަންޓު

	<p>ދަތުރު ފަތުރު ފަތުރު ފަތުރު ފަތުރު ފަތުރު ފަތުރު ފަތުރު ފަތުރު ފަތުރު ފަތުރު ފަތުރު</p>
	<p>ދަތުރު ފަތުރު ފަތުރު ފަތުރު ފަތުރު ފަތުރު ދަތުރު ފަތުރު ފަތުރު ފަތުރު ފަތުރު ފަތުރު ދަތުރު ފަތުރު ފަތުރު ފަތުރު ފަތުރު ފަތުރު ދަތުރު ފަތުރު ފަތުރު ފަތުރު ފަތުރު ފަތުރު ދަތުރު ފަތުރު ފަތުރު ފަތުރު ފަތުރު ފަތުރު 2024 ވަނަ ފަހަރު ފަތުރު ފަތުރު ފަތުރު ފަތުރު ފަތުރު ފަތުރު ފަތުރު ފަތުރު ފަތުރު ފަތުރު ފަތުރު ފަތުރު ފަތުރު ފަތުރު ފަތުރު ފަތުރު ފަތުރު</p>
 	<p>ފަތުރު ފަތުރު ފަތުރު ފަތުރު ފަތުރު ފަތުރު ފަތުރު ފަތުރު ފަތުރު ފަތުރު ފަތުރު ފަތުރު ފަތުރު ފަތުރު ފަތުރު ފަތުރު ފަތުރު ފަތުރު ފަތުރު ފަތުރު ފަތުރު ފަތުރު ފަތުރު ފަތުރު ފަތުރު ފަތުރު ފަތުރު ފަތުރު ފަތުރު ފަތުރު ފަތުރު ފަތުރު ފަތުރު ފަތުރު ފަތުރު ފަތުރު ފަތުރު ފަތުރު ފަތުރު ފަތުރު ފަތުރު ފަތުރު 1 ވަނަ ފަހަރު ފަތުރު ފަތުރު ފަތުރު ފަތުރު ފަތުރު 22 ވަނަ ފަހަރު ފަތުރު ފަތުރު ފަތުރު ފަތުރު ފަތުރު ފަތުރު ފަތުރު ފަތުރު ފަތުރު ފަތުރު ފަތުރު ފަތުރު ފަތުރު ފަތުރު ފަތުރު ފަތުރު ފަތުރު</p>

	<p>މި ފަންނަ ދަތުރު 50 ވަނަ ފަހަރުގެ ފަންނަ ދަތުރު ފޯމުގެ ސަފުހާ 1 ގައި ބަޔާންކޮށްފައި ވެއެވެ.</p>
	<p>މި ފަންނަ ދަތުރު 50 ވަނަ ފަހަރުގެ ފަންނަ ދަތުރު ފޯމުގެ ސަފުހާ 1 ގައި ބަޔާންކޮށްފައި ވެއެވެ. މި ފަންނަ ދަތުރު ފޯމުގެ ސަފުހާ 1 ގައި ބަޔާންކޮށްފައި ވެއެވެ. މި ފަންނަ ދަތުރު ފޯމުގެ ސަފުހާ 1 ގައި ބަޔާންކޮށްފައި ވެއެވެ. މި ފަންނަ ދަތުރު ފޯމުގެ ސަފުހާ 1 ގައި ބަޔާންކޮށްފައި ވެއެވެ.</p>
	<p>މި ފަންނަ ދަތުރު 50 ވަނަ ފަހަރުގެ ފަންނަ ދަތުރު ފޯމުގެ ސަފުހާ 1 ގައި ބަޔާންކޮށްފައި ވެއެވެ. މި ފަންނަ ދަތުރު ފޯމުގެ ސަފުހާ 1 ގައި ބަޔާންކޮށްފައި ވެއެވެ. މި ފަންނަ ދަތުރު ފޯމުގެ ސަފުހާ 1 ގައި ބަޔާންކޮށްފައި ވެއެވެ. މި ފަންނަ ދަތުރު ފޯމުގެ ސަފުހާ 1 ގައި ބަޔާންކޮށްފައި ވެއެވެ.</p>





ފަންނަ ރަސީދާ ފަންނަ ރަސީދާ ފަންނަ ރަސީދާ
 3 ފަންނަ ރަސީދާ ފަންނަ ރަސީދާ
 5000/ ފަންނަ ރަސީދާ ފަންނަ ރަސީދާ



ފަންނަ ރަސީދާ ފަންނަ ރަސީދާ ފަންނަ ރަސީދާ
 ފަންނަ ރަސީދާ ފަންނަ ރަސީދާ ފަންނަ ރަސީދާ
 ފަންނަ ރަސީދާ ފަންނަ ރަސީދާ ފަންނަ ރަސީދާ



ފަންނަ ރަސީދާ ފަންނަ ރަސީދާ ފަންނަ ރަސީދާ
 ފަންނަ ރަސީދާ ފަންނަ ރަސީދާ ފަންނަ ރަސީދާ
 ފަންނަ ރަސީދާ ފަންނަ ރަސީދާ ފަންނަ ރަސީދާ



8. 2024 ވަނަ ހަފްތާ ދަށުން 30 ޖެނުއަރީ ގެ ދުވަސް ދުވަސް ދުވަސް ދުވަސް ދުވަސް

ހަފްތާ ދަށުން ހަފްތާ ދަށުން ހަފްތާ ދަށުން ހަފްތާ ދަށުން ހަފްތާ ދަށުން

- ހަފްތާ 1 : ހަފްތާ ދަށުން ހަފްތާ ދަށުން ހަފްތާ ދަށުން ހަފްތާ ދަށުން ހަފްތާ ދަށުން
- ހަފްތާ 2 : ހަފްތާ ދަށުން ހަފްތާ ދަށުން ހަފްތާ ދަށުން ހަފްތާ ދަށުން ހަފްތާ ދަށުން
- ހަފްތާ 3 : ހަފްތާ ދަށުން ހަފްތާ ދަށުން ހަފްތާ ދަށުން ހަފްތާ ދަށުން ހަފްތާ ދަށުން
- ހަފްތާ 4 : ހަފްތާ ދަށުން ހަފްތާ ދަށުން ހަފްތާ ދަށުން ހަފްތާ ދަށުން ހަފްތާ ދަށުން
- ހަފްތާ 5 : ހަފްތާ ދަށުން ހަފްތާ ދަށުން ހަފްތާ ދަށުން ހަފްތާ ދަށުން ހަފްތާ ދަށުން
- ހަފްތާ 6 : ހަފްތާ ދަށުން ހަފްތާ ދަށުން ހަފްތާ ދަށުން ހަފްތާ ދަށުން ހަފްތާ ދަށުން
- ހަފްތާ 7 : ހަފްތާ ދަށުން ހަފްތާ ދަށުން ހަފްތާ ދަށުން ހަފްތާ ދަށުން ހަފްތާ ދަށުން



ފަންނަނީ ޖެނެރެޝަން ޕްރޮޖެކްޓް ގެ ސަރަޙައްދު.

މި ޖެނެރެޝަން ޕްރޮޖެކްޓް ގެ ސަރަޙައްދު ޖެނެރެޝަން ޕްރޮޖެކްޓް ގެ ސަރަޙައްދު 201,710.00 ވަނަ ވަނަ އަހަރުގެ ޖެނެރެޝަން ޕްރޮޖެކްޓް ގެ ސަރަޙައްދު ގެ ސަރަޙައްދު.

10. 2024 ވަނަ އަހަރުގެ ފަންނަނީ 06 ވަނަ ވަނަ އަހަރުގެ ރިސާރޕް ޖެނެރެޝަން ޕްރޮޖެކްޓް

10:1 ޖެނެރެޝަން ޕްރޮޖެކްޓް ގެ ސަރަޙައްދު (J-GOM) ގެ ސަރަޙައްދު ޖެނެރެޝަން ޕްރޮޖެކްޓް.

2024 ގެ ޖެނެރެޝަން ޕްރޮޖެކްޓް	2024 ގެ ފަންނަނީ ޖެނެރެޝަން ޕްރޮޖެކްޓް	2024 ވަނަ ވަނަ އަހަރުގެ ޖެނެރެޝަން ޕްރޮޖެކްޓް	ޖެނެރެޝަން ޕްރޮޖެކްޓް
3,640,759.11	2,796,621.46	6,437,380.57	ސަރަޙައްދު ޖެނެރެޝަން ޕްރޮޖެކްޓް
853,291.65	103,087.53	956,379.18	ޖެނެރެޝަން ޕްރޮޖެކްޓް ގެ ސަރަޙައްދު
6,469,266.09	1,112,839.91	7,582,106.00	ސަރަޙައްދު ޖެނެރެޝަން ޕްރޮޖެކްޓް ގެ ސަރަޙައްދު
10,963,316.85	4,012,548.90	14,975,865.75	ޖެނެރެޝަން ޕްރޮޖެކްޓް
			ސަރަޙައްދު ޖެނެރެޝަން ޕްރޮޖެކްޓް
1.855,439.67	1,752,179.33	3,607,619.00	ޖެނެރެޝަން ޕްރޮޖެކްޓް ގެ ސަރަޙައްދު ސަރަޙައްދު ޖެނެރެޝަން ޕްރޮޖެކްޓް
71,310.24	70,935.76	142,246.00	ޖެނެރެޝަން ޕްރޮޖެކްޓް ގެ ސަރަޙައްދު ސަރަޙައްދު ޖެނެރެޝަން ޕްރޮޖެކްޓް ގެ ސަރަޙައްދު ސަރަޙައްދު ޖެނެރެޝަން ޕްރޮޖެކްޓް
82,300.00	18,700.00	101,000.00	ޖެނެރެޝަން ޕްރޮޖެކްޓް ގެ ސަރަޙައްދު ސަރަޙައްދު ޖެނެރެޝަން ޕްރޮޖެކްޓް ގެ ސަރަޙައްދު ސަރަޙައްދު ޖެނެރެޝަން ޕްރޮޖެކްޓް
733,720.53	90,540.72	824,261.25	ޖެނެރެޝަން ޕްރޮޖެކްޓް ގެ ސަރަޙައްދު ސަރަޙައްދު ޖެނެރެޝަން ޕްރޮޖެކްޓް ގެ ސަރަޙައްދު ސަރަޙައްދު ޖެނެރެޝަން ޕްރޮޖެކްޓް
733,720.53	374,484.47	1,108,205.00	ޖެނެރެޝަން ޕްރޮޖެކްޓް ގެ ސަރަޙައްދު ސަރަޙައްދު ޖެނެރެޝަން ޕްރޮޖެކްޓް ގެ ސަރަޙައްދު ސަރަޙައްދު ޖެނެރެޝަން ޕްރޮޖެކްޓް
30,763.03	24,236.97	55,000.00	ޖެނެރެޝަން ޕްރޮޖެކްޓް ގެ ސަރަޙައްދު ސަރަޙައްދު ޖެނެރެޝަން ޕްރޮޖެކްޓް ގެ ސަރަޙައްދު ސަރަޙައްދު ޖެނެރެޝަން ޕްރޮޖެކްޓް
410.58*183	355.99*55	766.57*238	ޖެނެރެޝަން ޕްރޮޖެކްޓް ގެ ސަރަޙައްދު ސަރަޙައްދު ޖެނެރެޝަން ޕްރޮޖެކްޓް ގެ ސަރަޙައްދު ސަރަޙައްދު ޖެނެރެޝަން ޕްރޮޖެކްޓް
-	-	-	ޖެނެރެޝަން ޕްރޮޖެކްޓް ގެ ސަރަޙައްދު ސަރަޙައްދު ޖެނެރެޝަން ޕްރޮޖެކްޓް ގެ ސަރަޙައްދު ސަރަޙައްދު ޖެނެރެޝަން ޕްރޮޖެކްޓް
503,955.78	410,188.22	144.00*914	ސަރަޙައްދު ޖެނެރެޝަން ޕްރޮޖެކްޓް ގެ ސަރަޙައްދު ސަރަޙައްދު ޖެނެރެޝަން ޕްރޮޖެކްޓް ގެ ސަރަޙައްދު ސަރަޙައްދު ޖެނެރެޝަން ޕްރޮޖެކްޓް
-	-	-	ޖެނެރެޝަން ޕްރޮޖެކްޓް ގެ ސަރަޙައްދު ސަރަޙައްދު ޖެނެރެޝަން ޕްރޮޖެކްޓް ގެ ސަރަޙައްދު ސަރަޙައްދު ޖެނެރެޝަން ޕްރޮޖެކްޓް
3,640,759.11	2,796,621.46	6,437,380.57	ޖެނެރެޝަން ޕްރޮޖެކްޓް
			ސަރަޙައްދު ޖެނެރެޝަން ޕްރޮޖެކްޓް
66,645.90	103,087.53	169,733.43	ޖެނެރެޝަން ޕްރޮޖެކްޓް ގެ ސަރަޙައްދު ސަރަޙައްދު ޖެނެރެޝަން ޕްރޮޖެކްޓް ގެ ސަރަޙައްދު ސަރަޙައްދު ޖެނެރެޝަން ޕްރޮޖެކްޓް
66,645.90	103,087.53	169,733.43	ޖެނެރެޝަން ޕްރޮޖެކްޓް



10.2 ޕްރޮޖެކްޓްގެ ފަންނު (J-LCL) ގެ ސަފުޅުކުރި ޕްރޮޖެކްޓް

2024 ގެ ފަންނު ޖެޔް	2024 ގެ ފަންނު ޖެޔް ނަންބަރު ދެއްވައި ފަންނު ޖެޔް	2024 ވަނަ ގަޅުގެ ފަންނު ޖެޔް	ފަންނު ޖެޔްގެ ނަންބަރު
6,469,266.09	1,112,839.91	7,582,106.00	ސަރުކާރުގެ ފަންނު ޖެޔް
-	-	-	ސަރުކާރުގެ ފަންނު ޖެޔް
6,469,266.09	1,112,839.91	7,582,106.00	ސަރުކާރުގެ ފަންނު ޖެޔް ފަންނު ޖެޔް ގެ ފަންނު ޖެޔް
6,469,266.09	1,112,839.91	7,582,106.00	ޖެޔް
			ސަރުކާރުގެ ފަންނު ޖެޔް
831,294.97	359,205.03	1,190,500.00	ފަންނު ޖެޔް ފަންނު ޖެޔް
4872.92	5,233.08	10,106.00	ފަންނު ޖެޔް ފަންނު ޖެޔް ފަންނު ޖެޔް ފަންނު ޖެޔް ފަންނު ޖެޔް
-	-	-	ފަންނު ޖެޔް ފަންނު ޖެޔް
50,000.00	-	50,000.00	ފަންނު ޖެޔް ފަންނު ޖެޔް ފަންނު ޖެޔް
5,529,240.67	682,259.33	6,211,500.00	ފަންނު ޖެޔް ފަންނު ޖެޔް ފަންނު ޖެޔް ފަންނު ޖެޔް
-	-	-	ފަންނު ޖެޔް ފަންނު ޖެޔް
53,857.53	66,142.47	120,000.00	ފަންނު ޖެޔް ފަންނު ޖެޔް ފަންނު ޖެޔް
-	-	-	ފަންނު ޖެޔް ފަންނު ޖެޔް
-	-	-	ފަންނު ޖެޔް ފަންނު ޖެޔް ފަންނު ޖެޔް
-	-	-	ފަންނު ޖެޔް ފަންނު ޖެޔް ފަންނު ޖެޔް ފަންނު ޖެޔް
6,469,266.09	1,112,839.91	7,582,106.00	ޖެޔް
			ސަރުކާރުގެ ފަންނު ޖެޔް
-	-	-	ފަންނު ޖެޔް ފަންނު ޖެޔް ފަންނު ޖެޔް
-	-	-	ޖެޔް



10.3 ވަނަ ބައިގެ ފަންނުގެ ބަޔާން (L-CTPF) ގެ ބަޔާން

2024 ގެ ބަޔާން	2024 ގެ ފަންނުގެ ބަޔާން	2024 ވަނަ ބައިގެ ބަޔާން	ފަންނުގެ ބަޔާން
1,032,916.25	157,083.75	1,190,000.00	ފަންނުގެ ބަޔާން
-	-	-	ފަންނުގެ ބަޔާން
			ފަންނުގެ ބަޔާން
1,032,916.25	157,083.75	1,190,000.00	ފަންނުގެ ބަޔާން
			ފަންނުގެ ބަޔާން
			ފަންނުގެ ބަޔާން
-	-	-	ފަންނުގެ ބަޔާން
-	-	-	ފަންނުގެ ބަޔާން
-	-	-	ފަންނުގެ ބަޔާން
-	-	-	ފަންނުގެ ބަޔާން
870,266.25	129,733.75	1,000,000.00	ފަންނުގެ ބަޔާން
-	-	-	ފަންނުގެ ބަޔާން
-	-	-	ފަންނުގެ ބަޔާން
-	-	-	ފަންނުގެ ބަޔާން
162,650.00	27,350.00	190,000.00	ފަންނުގެ ބަޔާން
-	-	-	ފަންނުގެ ބަޔާން
1,032,916.25	157,083.75	1,190,000.00	ފަންނުގެ ބަޔާން
			ފަންނުގެ ބަޔާން
			ފަންނުގެ ބަޔާން
-	-	-	ފަންނުގެ ބަޔާން
-	-	-	ފަންނުގެ ބަޔާން



<p>3. ގަވާއިދުތަކާ ގުޅޭގޮތުން ފަންޖަރުގެ ތެރޭގައި ހުންނަ ޕްރޮޖެކްޓްތަކުގެ ބަޔާން ފުރިހަމަކުރުމަށް ދަންނަވާލެވިފައިވާ ފަރާތްތަކުގެ ނަންބަރުތައް ބަޔާންކުރުމަށް ސަރުކާރުގެ ނިންމުން ހަދާފައެވެ.</p> <p>4. ގަވާއިދުތަކާ ގުޅޭގޮތުން 2024 ވަނަ ހަފްތާ ފަންޖަރު (ފަންޖަރު) ފަންޖަރު ބަޔާންކުރުމަށް ސަރުކާރުގެ ނިންމުން ހަދާފައެވެ.</p> <p>5. ބަޔާން ފުރިހަމަކުރުމަށް ދަންނަވާލެވިފައިވާ ފަރާތްތަކުގެ ބަޔާންތައް ފުރިހަމަކުރުމަށް ސަރުކާރުގެ ނިންމުން ހަދާފައެވެ.</p> <p>6. ފަންޖަރު ބަޔާންކުރުމަށް ދަންނަވާލެވިފައިވާ ފަރާތްތަކުގެ ބަޔާންތައް ފުރިހަމަކުރުމަށް ސަރުކާރުގެ ނިންމުން ހަދާފައެވެ.</p> <p>7. ފަންޖަރު ބަޔާންކުރުމަށް ދަންނަވާލެވިފައިވާ ފަރާތްތަކުގެ ބަޔާންތައް ފުރިހަމަކުރުމަށް ސަރުކާރުގެ ނިންމުން ހަދާފައެވެ.</p> <p>8. ފަންޖަރު ބަޔާންކުރުމަށް ދަންނަވާލެވިފައިވާ 4 ވަނަ ހަފްތާ ފަންޖަރު 148 ވަނަ ބަޔާންކުރުމަށް ސަރުކާރުގެ ނިންމުން ހަދާފައެވެ.</p>		
<p>1. ފަންޖަރު ބަޔާންކުރުމަށް ދަންނަވާލެވިފައިވާ 4 ވަނަ ހަފްތާ ފަންޖަރު 150 ވަނަ ބަޔާންކުރުމަށް ސަރުކާރުގެ ނިންމުން ހަދާފައެވެ.</p> <p>2. ގަވާއިދުތަކާ ގުޅޭގޮތުން ފަންޖަރު ބަޔާންކުރުމަށް ދަންނަވާލެވިފައިވާ 1 ވަނަ ހަފްތާ ފަންޖަރު (ފަންޖަރު) ފަންޖަރު ބަޔާންކުރުމަށް ސަރުކާރުގެ ނިންމުން ހަދާފައެވެ.</p> <p>3. ފަންޖަރު ބަޔާންކުރުމަށް ދަންނަވާލެވިފައިވާ ފަރާތްތަކުގެ ބަޔާންތައް ފުރިހަމަކުރުމަށް ސަރުކާރުގެ ނިންމުން ހަދާފައެވެ.</p> <p>4. ފަންޖަރު ބަޔާންކުރުމަށް ދަންނަވާލެވިފައިވާ 4 ވަނަ ހަފްތާ ފަންޖަރު 149 ވަނަ ބަޔާންކުރުމަށް ސަރުކާރުގެ ނިންމުން ހަދާފައެވެ.</p>	5	4 ވަނަ ހަފްތާ ފަންޖަރު 150 ވަނަ ބަޔާންކުރުމަށް
<p>1. ފަންޖަރު ބަޔާންކުރުމަށް ދަންނަވާލެވިފައިވާ 4 ވަނަ ހަފްތާ ފަންޖަރު 150 ވަނަ ބަޔާންކުރުމަށް ސަރުކާރުގެ ނިންމުން ހަދާފައެވެ.</p> <p>2. ފަންޖަރު ބަޔާންކުރުމަށް ދަންނަވާލެވިފައިވާ ފަރާތްތަކުގެ ބަޔާންތައް ފުރިހަމަކުރުމަށް ސަރުކާރުގެ ނިންމުން ހަދާފައެވެ.</p> <p>3. ފަންޖަރު ބަޔާންކުރުމަށް ދަންނަވާލެވިފައިވާ ފަރާތްތަކުގެ ބަޔާންތައް ފުރިހަމަކުރުމަށް ސަރުކާރުގެ ނިންމުން ހަދާފައެވެ.</p> <p>4. ފަންޖަރު ބަޔާންކުރުމަށް ދަންނަވާލެވިފައިވާ 4 ވަނަ ހަފްތާ ފަންޖަރު 150 ވަނަ ބަޔާންކުރުމަށް ސަރުކާރުގެ ނިންމުން ހަދާފައެވެ.</p>	3	4 ވަނަ ހަފްތާ ފަންޖަރު 151 ވަނަ ބަޔާންކުރުމަށް
<p>1. ފަންޖަރު ބަޔާންކުރުމަށް ދަންނަވާލެވިފައިވާ 4 ވަނަ ހަފްތާ ފަންޖަރު 152 ވަނަ ބަޔާންކުރުމަށް ސަރުކާރުގެ ނިންމުން ހަދާފައެވެ.</p>	3	4 ވަނަ ހަފްތާ ފަންޖަރު



<p>2. ސަލާމަތުގެ ހިސާބުގެ ފަންނީ ބަޔާނުގެ ދަށުން 20 ވަނަ ބައި 2024 ވަނަ ހަފްތާ ދަތުރުތަކުގެ ފަންނީ ބަޔާނު.</p> <p>3. ސަލާމަތުގެ ހިސާބުގެ ފަންނީ ބަޔާނުގެ ދަށުން 27 ވަނަ ބައި 2024 ވަނަ ހަފްތާ ދަތުރުތަކުގެ ފަންނީ ބަޔާނު.</p> <p>4. ސަލާމަތުގެ ހިސާބުގެ ފަންނީ ބަޔާނުގެ ދަށުން 151 ވަނަ ބައި 2024 ވަނަ ހަފްތާ ދަތުރުތަކުގެ ފަންނީ ބަޔާނު.</p>		<p>152 ވަނަ ބައި</p>
<p>1. ސަލާމަތުގެ ހިސާބުގެ ފަންނީ ބަޔާނުގެ ދަށުން 4 ވަނަ ބައި 153 ވަނަ ބައި 2024 ވަނަ ހަފްތާ ދަތުރުތަކުގެ ފަންނީ ބަޔާނު.</p> <p>2. ސަލާމަތުގެ ހިސާބުގެ ފަންނީ ބަޔާނުގެ ދަށުން 4 ވަނަ ބައި 153 ވަނަ ބައި 2024 ވަނަ ހަފްތާ ދަތުރުތަކުގެ ފަންނީ ބަޔާނު.</p> <p>3. ސަލާމަތުގެ ހިސާބުގެ ފަންނީ ބަޔާނުގެ ދަށުން 4 ވަނަ ބައި 153 ވަނަ ބައި 2024 ވަނަ ހަފްތާ ދަތުރުތަކުގެ ފަންނީ ބަޔާނު.</p> <p>4. ސަލާމަތުގެ ހިސާބުގެ ފަންނީ ބަޔާނުގެ ދަށުން 4 ވަނަ ބައި 152 ވަނަ ބައި 2024 ވަނަ ހަފްތާ ދަތުރުތަކުގެ ފަންނީ ބަޔާނު.</p>	<p>5</p>	<p>4 ވަނަ ބައި</p> <p>153 ވަނަ ބައި</p>
<p>1. ސަލާމަތުގެ ހިސާބުގެ ފަންނީ ބަޔާނުގެ ދަށުން 4 ވަނަ ބައި 154 ވަނަ ބައި 2024 ވަނަ ހަފްތާ ދަތުރުތަކުގެ ފަންނީ ބަޔާނު.</p> <p>2. ސަލާމަތުގެ ހިސާބުގެ ފަންނީ ބަޔާނުގެ ދަށުން 3 ވަނަ ބައި 154 ވަނަ ބައި 2024 ވަނަ ހަފްތާ ދަތުރުތަކުގެ ފަންނީ ބަޔާނު.</p> <p>3. ސަލާމަތުގެ ހިސާބުގެ ފަންނީ ބަޔާނުގެ ދަށުން 4 ވަނަ ބައި 153 ވަނަ ބައި 2024 ވަނަ ހަފްތާ ދަތުރުތަކުގެ ފަންނީ ބަޔާނު.</p>	<p>5</p>	<p>4 ވަނަ ބައި</p> <p>154 ވަނަ ބައި</p>
<p>1. ސަލާމަތުގެ ހިސާބުގެ ފަންނީ ބަޔާނުގެ ދަށުން 4 ވަނަ ބައި 155 ވަނަ ބައި 2024 ވަނަ ހަފްތާ ދަތުރުތަކުގެ ފަންނީ ބަޔާނު.</p> <p>2. ސަލާމަތުގެ ހިސާބުގެ ފަންނީ ބަޔާނުގެ ދަށުން 4 ވަނަ ބައި 155 ވަނަ ބައި 2024 ވަނަ ހަފްތާ ދަތުރުތަކުގެ ފަންނީ ބަޔާނު.</p> <p>3. ސަލާމަތުގެ ހިސާބުގެ ފަންނީ ބަޔާނުގެ ދަށުން 4 ވަނަ ބައި 155 ވަނަ ބައި 2024 ވަނަ ހަފްތާ ދަތުރުތަކުގެ ފަންނީ ބަޔާނު.</p> <p>4. ސަލާމަތުގެ ހިސާބުގެ ފަންނީ ބަޔާނުގެ ދަށުން 4 ވަނަ ބައި 154 ވަނަ ބައި 2024 ވަނަ ހަފްތާ ދަތުރުތަކުގެ ފަންނީ ބަޔާނު.</p>	<p>4</p>	<p>4 ވަނަ ބައި</p> <p>155 ވަނަ ބައި</p>



<p>1. 4th Quarter Report of the Council of Ministers 156 4th Quarter Report of the Council of Ministers.</p> <p>2. 4th Quarter Report of the Council of Ministers 155 4th Quarter Report of the Council of Ministers.</p> <p>3. 4th Quarter Report of the Council of Ministers 156 4th Quarter Report of the Council of Ministers.</p> <p>4. 4th Quarter Report of the Council of Ministers 155 4th Quarter Report of the Council of Ministers.</p>	<p>3</p>	<p>4th Quarter Report of the Council of Ministers 156</p>
<p>1. 4th Quarter Report of the Council of Ministers 157 4th Quarter Report of the Council of Ministers.</p> <p>2. 4th Quarter Report of the Council of Ministers 157 4th Quarter Report of the Council of Ministers.</p> <p>3. 4th Quarter Report of the Council of Ministers 26 4th Quarter Report of the Council of Ministers.</p> <p>4. 4th Quarter Report of the Council of Ministers 156 4th Quarter Report of the Council of Ministers.</p>	<p>4</p>	<p>4th Quarter Report of the Council of Ministers 157</p>
<p>1. 4th Quarter Report of the Council of Ministers 158 4th Quarter Report of the Council of Ministers.</p> <p>2. 4th Quarter Report of the Council of Ministers 56 4th Quarter Report of the Council of Ministers.</p> <p>3. 4th Quarter Report of the Council of Ministers 157 4th Quarter Report of the Council of Ministers.</p> <p>4. 4th Quarter Report of the Council of Ministers 157 4th Quarter Report of the Council of Ministers.</p>	<p>5</p>	<p>4th Quarter Report of the Council of Ministers 158</p>
<p>1. 4th Quarter Report of the Council of Ministers 159 4th Quarter Report of the Council of Ministers.</p>	<p>5</p>	<p>4th Quarter Report of the Council of Ministers</p>



<p>2. ආ. මහජන ප්‍රජාතන්ත්‍රවාදී පක්ෂයේ ප්‍රතිපත්ති පිළිබඳව විකුණන ලදී</p> <p>3. ආ. මහජන ප්‍රජාතන්ත්‍රවාදී පක්ෂයේ ප්‍රතිපත්ති පිළිබඳව විකුණන ලදී</p> <p>4. ආ. මහජන ප්‍රජාතන්ත්‍රවාදී පක්ෂයේ ප්‍රතිපත්ති පිළිබඳව විකුණන ලදී</p> <p>5. ආ. මහජන ප්‍රජාතන්ත්‍රවාදී පක්ෂයේ ප්‍රතිපත්ති පිළිබඳව විකුණන ලදී</p>	<p>159 වන පිටුව</p>
<p>1. ආ. මහජන ප්‍රජාතන්ත්‍රවාදී පක්ෂයේ ප්‍රතිපත්ති පිළිබඳව විකුණන ලදී</p> <p>2. ආ. මහජන ප්‍රජාතන්ත්‍රවාදී පක්ෂයේ ප්‍රතිපත්ති පිළිබඳව විකුණන ලදී</p> <p>3. ආ. මහජන ප්‍රජාතන්ත්‍රවාදී පක්ෂයේ ප්‍රතිපත්ති පිළිබඳව විකුණන ලදී</p> <p>4. ආ. මහජන ප්‍රජාතන්ත්‍රවාදී පක්ෂයේ ප්‍රතිපත්ති පිළිබඳව විකුණන ලදී</p>	<p>4 වන පිටුව</p> <p>5</p> <p>160 වන පිටුව</p> 

<p>4. ވަނަ ފަހަރުގެ ފަންނީ ދަރިވަރުންނަށް 4 ވަނަ ފަހަރުގެ 162 ވަނަ ފަހަރުގެ ފަންނީ ދަރިވަރުންނަށް ދޭ ފަންނީ ދަރިވަރުންނަށް ދޭ ފަންނީ ދަރިވަރުންނަށް.</p>		
--	--	--



